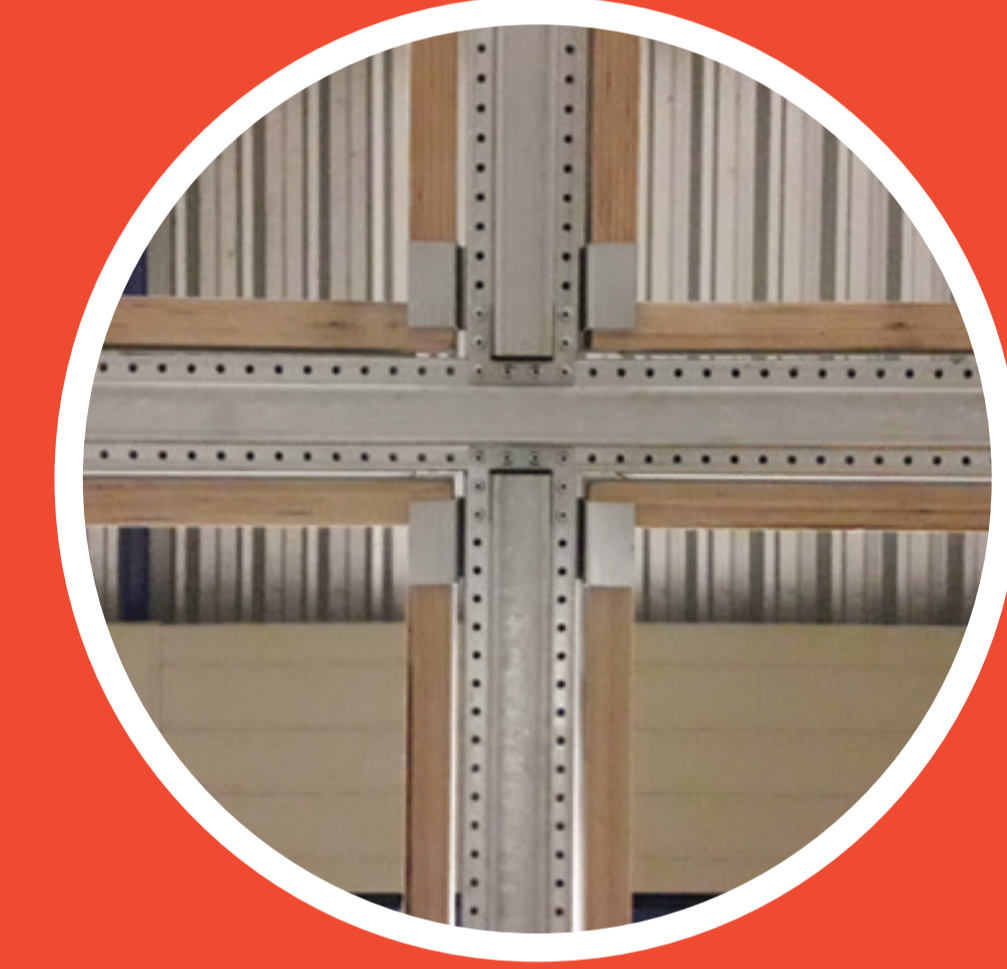


LABORATORIUM VOOR CIRCULAIR BOUWEN

Een coproductie van
Ministerie van Binnenlandse Zaken, Provincie Limburg, Stadsregio
Parkstad Limburg, IBA Parkstad, Gemeente Heerlen met grondlegger
en createur van GTB Lab © Dr. Elma Durmisevic



Ontwerp met hergebruikpotentieel



provincie limburg
gesubsidieerd door de Provincie Limburg



Ministerie van Binnenlandse Zaken en
Koninkrijksrelaties



Heerlen

Interreg
North-West Europe
Digital Deconstruction

4D
architects

www.gtb-lab.com



Fysiek laboratorium voor CIRCULAIR BOUWEN

LABORATORY FOR GREEN TRANSFORMABLE BUILDINGS



Omkeerbaar bouwen



Afval bestaat niet



Prefab



Hernieuwbare energie



3 transformaties en 3 levens van GTB Lab omkeerbare module met 100% hergebruik

Reversible Building

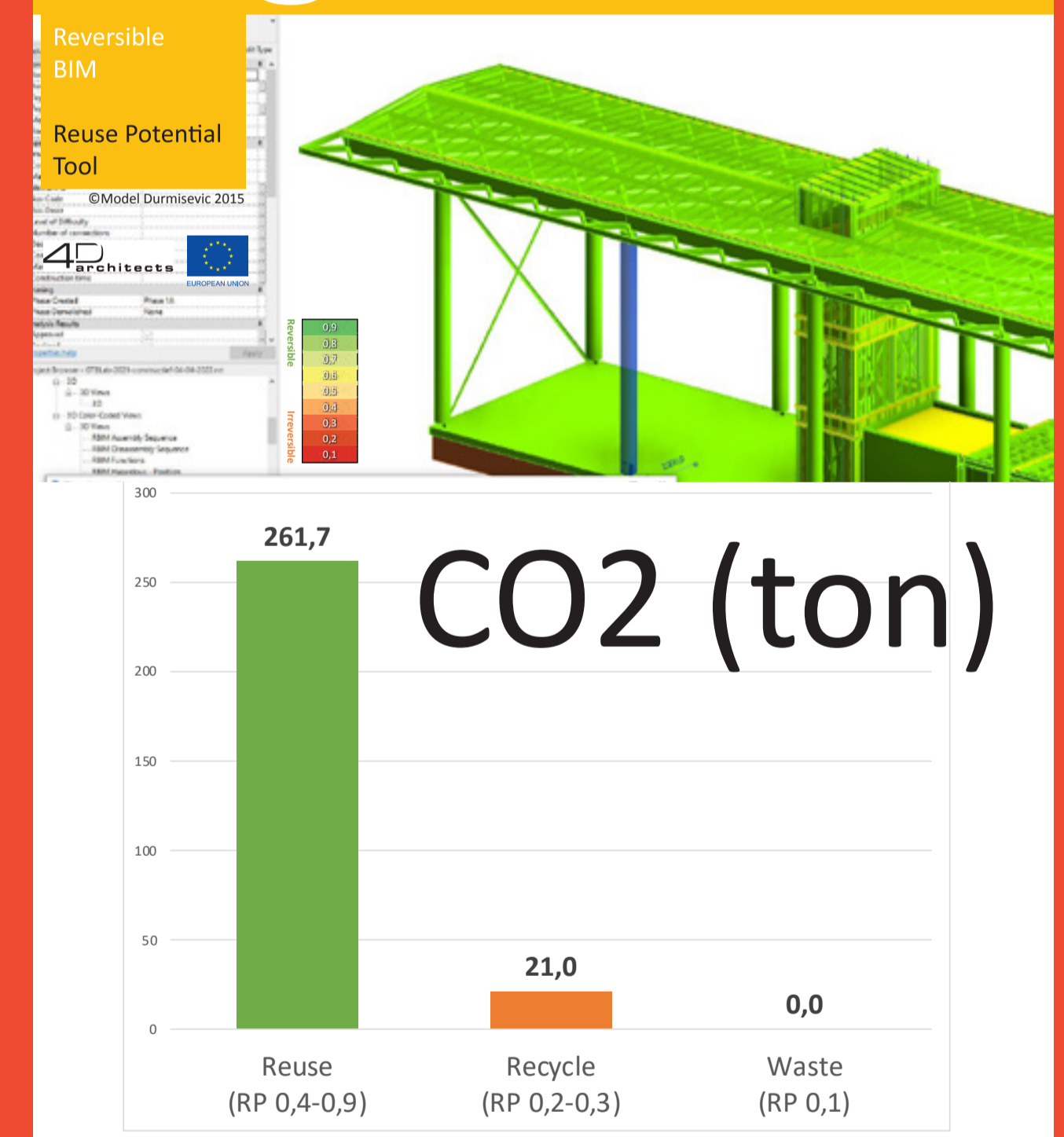
Circularity Profile 4
More than 70% Reuse

©E. Durmisevic 2019/4D

← GTB Lab Module



Digitalisatie



provincie limburg
gesubsidieerd door de Provincie Limburg



Ministerie van Binnenlandse Zaken en Koninkrijksrelaties



Heerlen

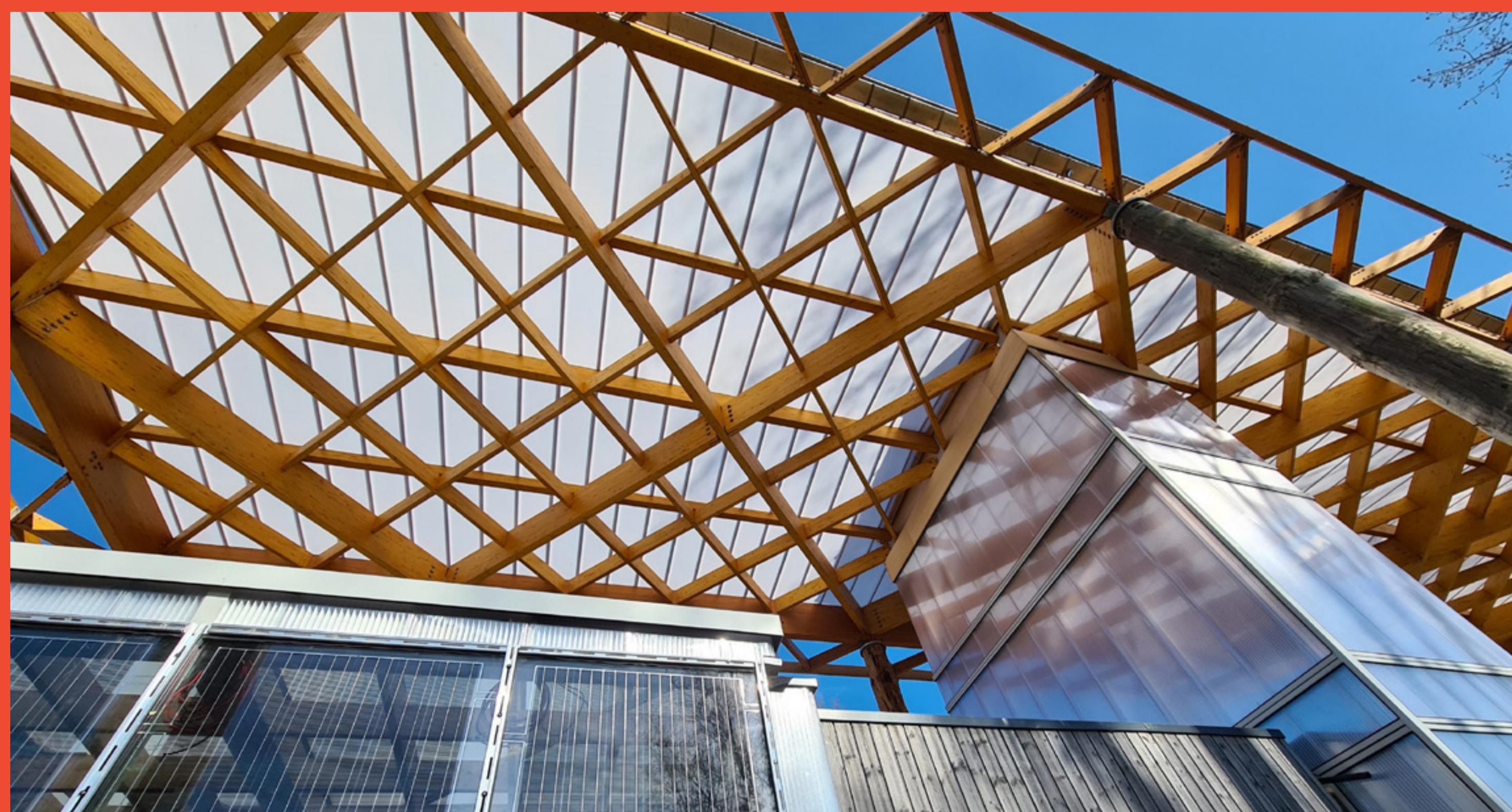
Interreg North-West Europe
Digital Deconstruction

4D architects



laboratorium voor CIRCULAIR BOUWEN

LABORATORY FOR GREEN TRANSFORMABLE BUILDINGS



Ieder jaar een nieuw lab / een nieuwe transformatiefase

Hier demonstreren wij:

Architect: E. Durmisevic, 4D Architects
Constructeur: J. van Heijster, AB
Installatie: J. Widenhof, ABT
Aannemer: Jongen Bouw
Leveranciers: De Groot Vroomshoop, Jansen/ODS, Pilkington, TNM, Rodeca, Ammanu

- Circulair bouwontwerp
- Bouwen zonder afval en waardeverlies
- Vernieuwende bouwmethode
- Hergebruik van materiaal in nieuwe projecten
- Toepassing van digitale tools/BIM in management van circulaire materiaalstromen in het gebouw





Kennislaboratorium voor CIRCULAIR BOUWEN

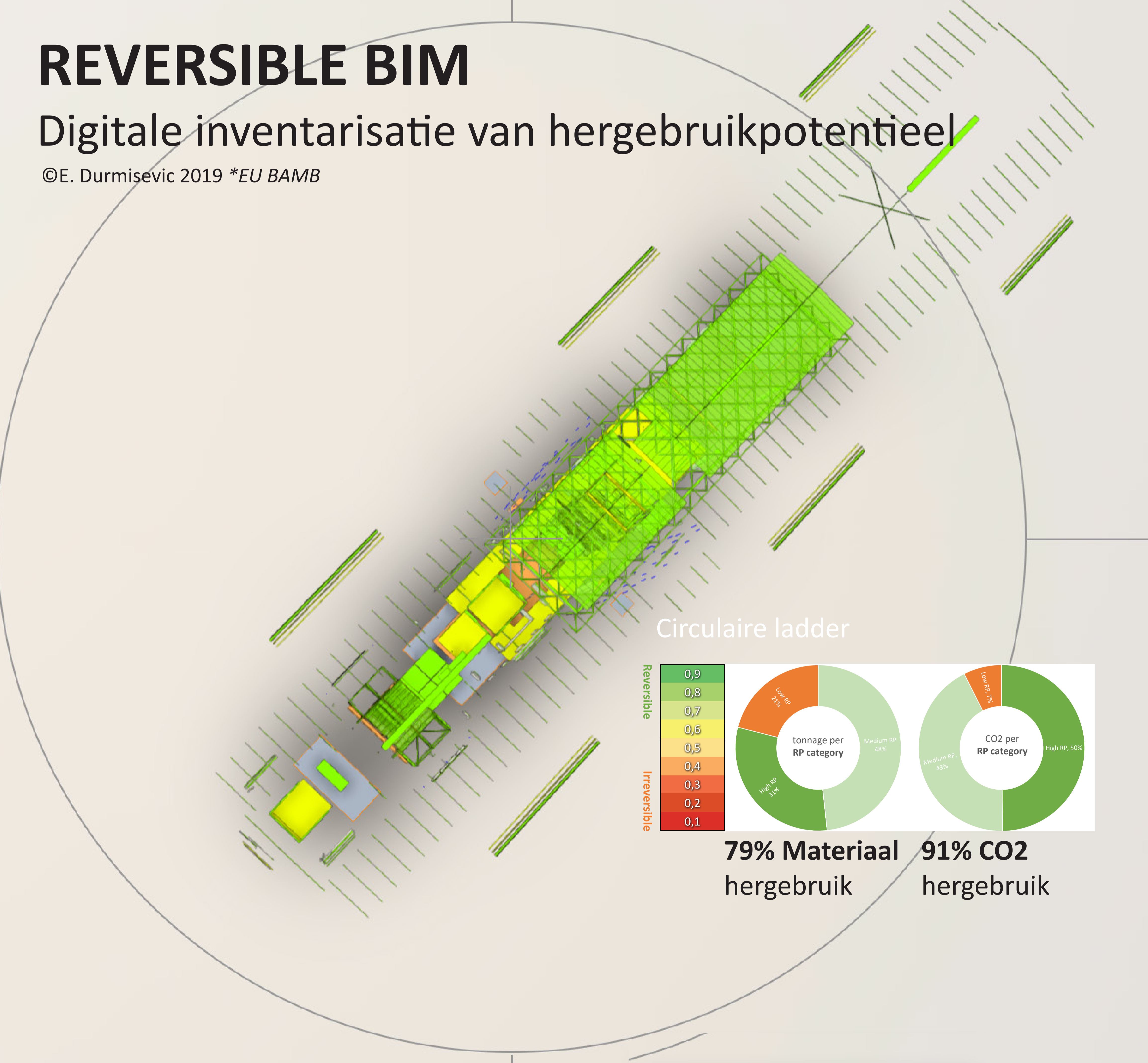
LABORATORY FOR GREEN TRANSFORMABLE BUILDINGS



REVERSIBLE BIM

Digitale inventarisatie van hergebruikpotentieel

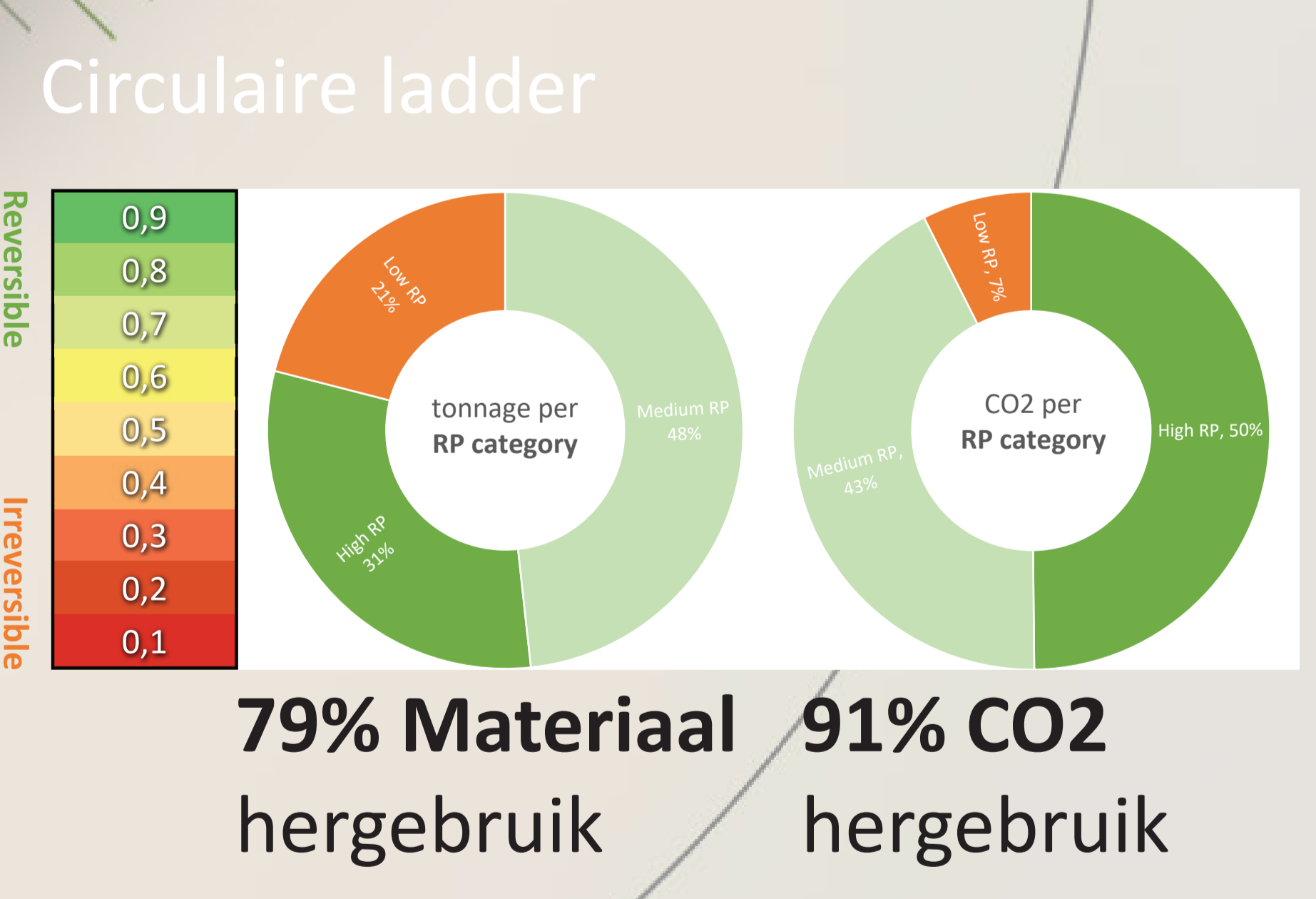
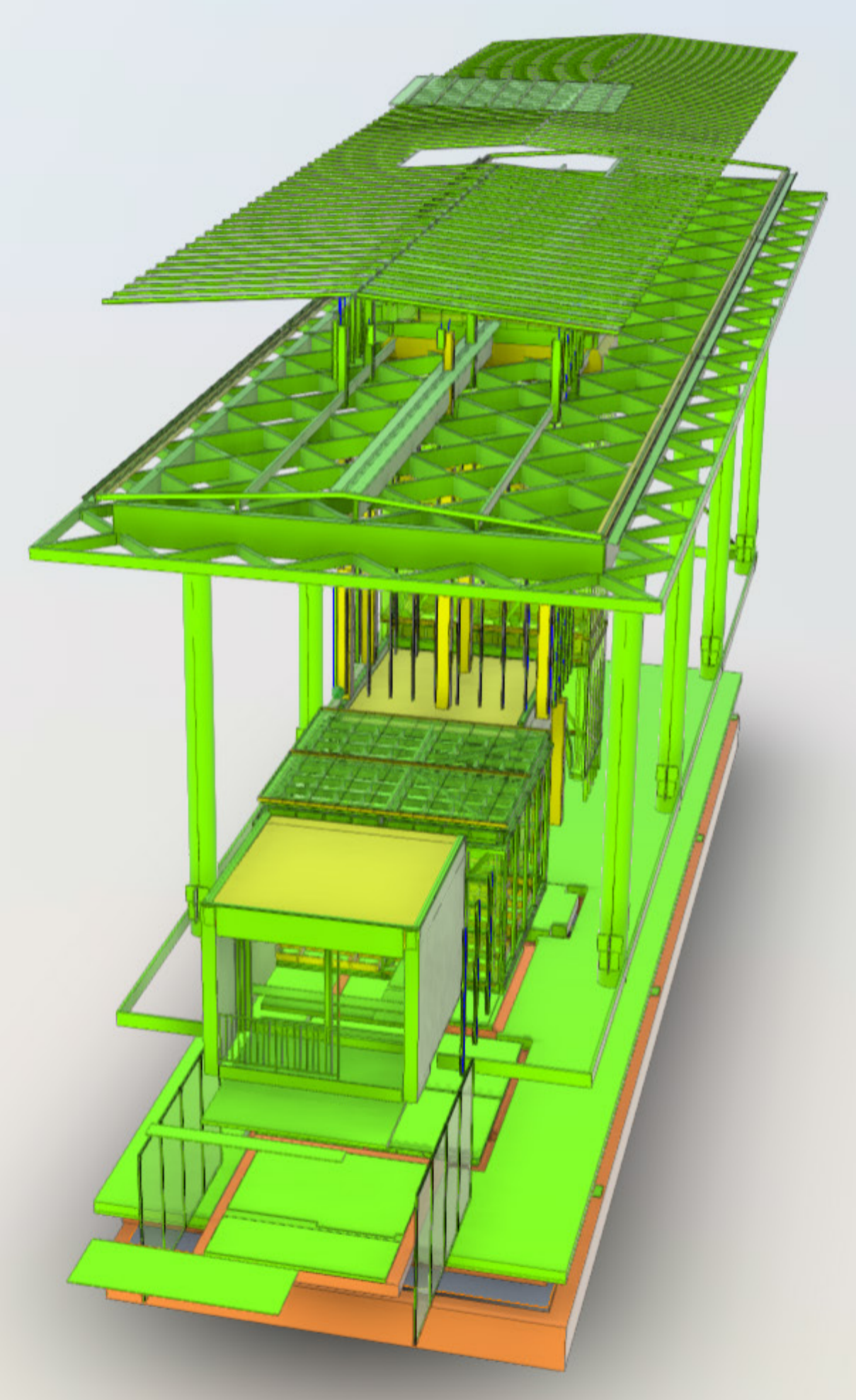
©E. Durmisevic 2019 *EU BAMB



Reversible	0,9	0,7-0,9: Reuse by minor repair 0,5-0,6: Reuse by major repair 0,4 Remanufacture 0,3 Mono-material Recycle 0,2 Downcycle 0,1 Waste
	0,8	
	0,7	
	0,6	
	0,5	
Irreversible	0,4	
	0,3	
	0,2	
	0,1	
	0,1	

©Model Durmisevic 2019/4D *EU BAMB

Reversible BIM
Reuse Potential Tool
©Model Durmisevic 2015
4D architects



www.gtb-lab.com